



DEFOGLIATRICE PNEUMATICA PER MELE

Defogliatrice pneumatica per mele applicata anteriormente a trattore provvista di sollevatore a 3P o montata sul porta zavorre La macchina disponibile in due versioni: con telaio CKP e con telaio universale. Comandi indipendenti con joystick. Richiede una pompa con portata di 35 Lt/min e scarico libero.

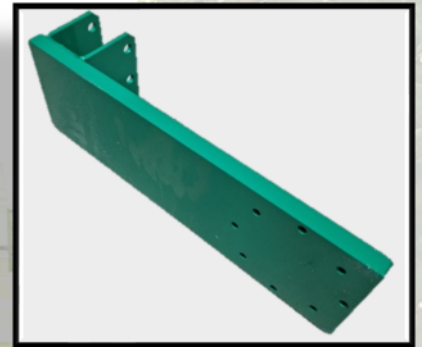


Caratteristiche**

- Pressione d' esercizio: 0,5 fino a max. 0,7 Bar
- Altezza di lavoro: da 0,5m bis 3,3m
- Velocità di lavoro: 1,5 – 4 Km/h
- 2 testate di lavoro inclinabili a un ugello
- Giri cardano necessari: 400-500/min
- Compressore grande 1400 Lt/min, 75/80 Cv min



Telaio universale



Supporto di adattamento per CKP
FAMA

DISPONIBILI:

- **DF1600:** 2 Padelle inclinabili da due dischi Ø 35, altezza di lavoro 160 cm
- **DF2000:** 2 Padelle inclinabili da due dischi Ø 40, altezza di lavoro 200 cm



Scannerizza per video

Rivenditore - Dealers - Revendeur - Händler



FIND US ON FACEBOOK "FAMA PRUNING"



FIND US ON WHATS' UP "370 3332931"